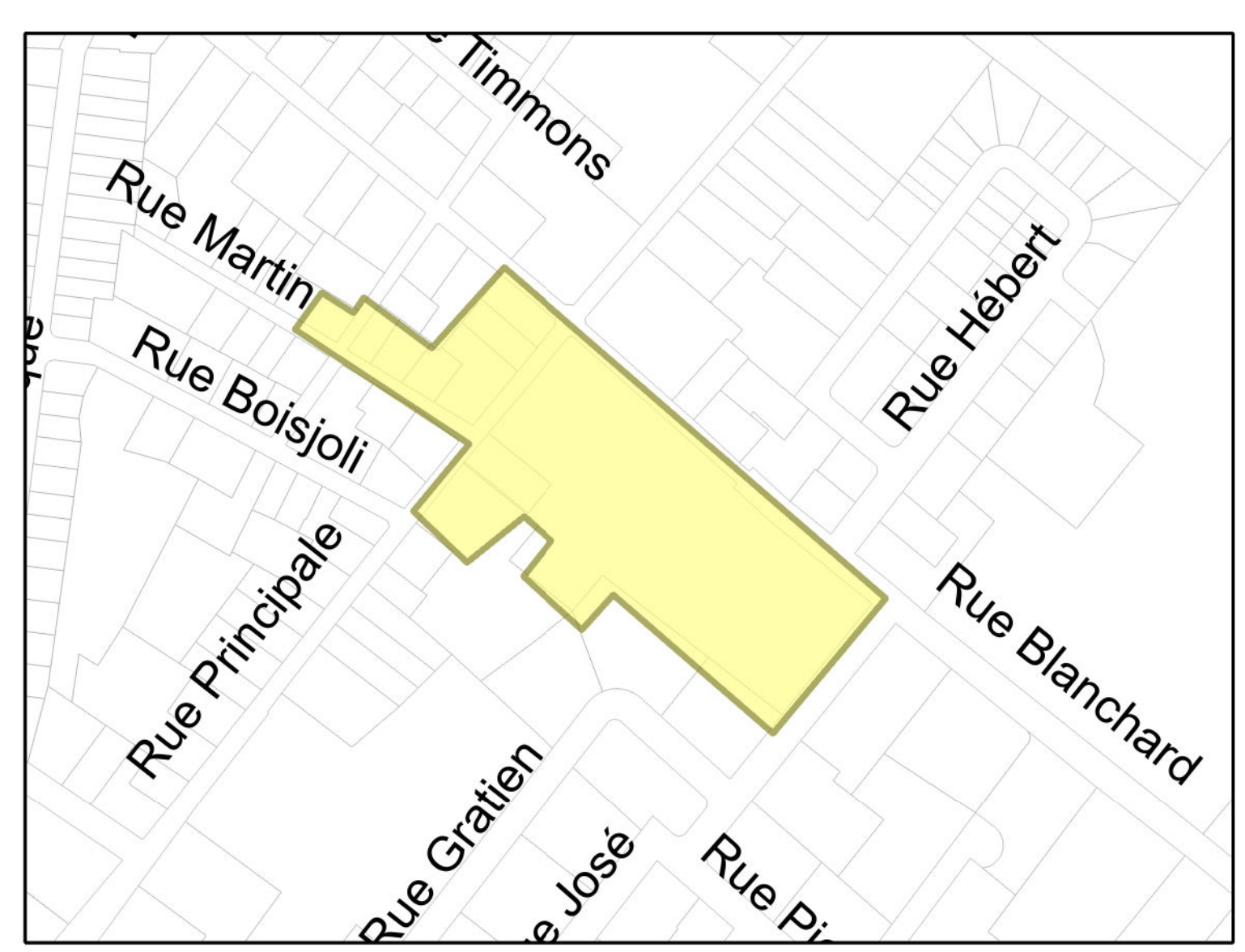
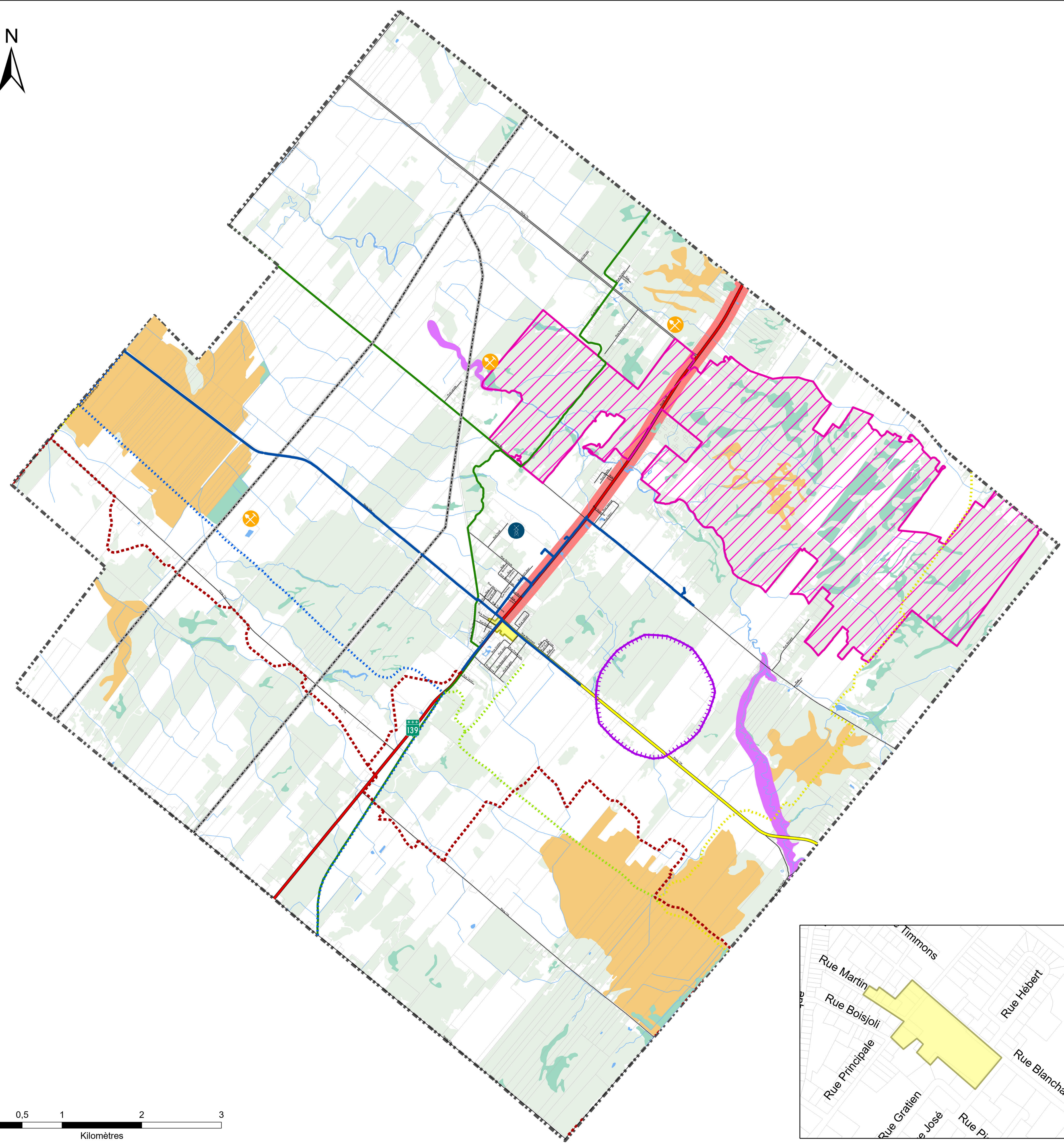




MUNICIPALITÉ DE WICKHAM
Annexe A du Règlement sur le
plan d'urbanisme n° 2024-03-985
Plan des caractéristiques du territoire

Légende

- Réseau récréatif**
 - Voies cyclables
 - Sentier local de VTT
- Sentiers de motoneige**
 - Sentier Trans-Québec
 - Sentier régional
 - Sentier local
- Éléments d'intérêt écologique**
 - Zone de confinement du Cerf de Virginie
 - Couvert forestier (MRC, 2015)
- Éléments d'intérêt historique**
 - Site d'intérêt patrimonial, noyau institutionnel (voir agrandissement)
- Réseaux majeurs de transport et de communication**
 - Tour de télécommunications
 - Gazoduc
 - Ligne électrique 120 KV
- Éléments de contrainte**
 - Milieu humide potentiel
 - Milieu humide d'intérêt régional
 - Zone inondable de grand courant (0-20 ans) (à titre indicatif, voir le Règlement de zonage)
 - Zone de niveau sonore élevé du bruit routier
 - Haut potentiel d'extraction
 - Carrières et sablières
- Réseau routier**
 - Route nationale
 - Route collectrice
 - Route locale 1
 - Route locale
- Autres éléments d'intérêt**
 - Hydrographie
 - Limite municipale



AMENDEMENTS

No. Règlement	Adoption	Objet	Entrée en vigueur